

## Word: Lettertype, uitlijnen, inspringen

### Vooraf:

Het is een goede gewoonte om eerst de tekst 'brut' in te tikken. Pas nadien zullen we woorden, zinnen of alinea's opsmukken.

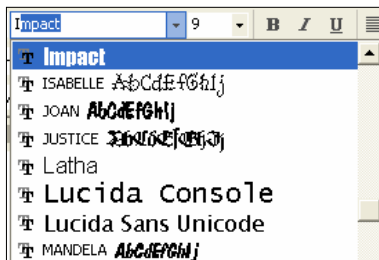
Je kan onderdelen selecteren door er over te strijken met een ingedrukte LM.

Het kan ook anders:

- + Dubbel klik: een woord
- + Trippel klik: een alinea
- + [Ctrl] klik: een zin
- + [Ctrl A]: selecteer alles
- + [Ctrl] en dubbel klik: verschillende woorden
- + ...

### Lettertype:

Maak eerst een selectie. Kies dan voor een bepaald lettertype en/of puntgrootte. Je kan scrollen tot je het gepaste lettertype vindt. Je kan ook de eerste letter van het lettertype intikken

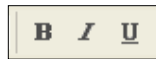


Voor de puntgrootte kan je kiezen uit de weergegeven cijfers. Je kan echter een groter of kleiner getal intikken dan de gegeven puntgroottes. Hieronder bijvoorbeeld: Black Arial met een puntgrootte 144



### Vet Schuin Onderlijnd:

Maak eerst een selectie. Klik op de bewuste knoppen.

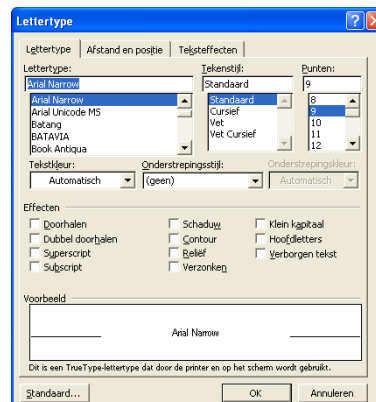


De volgende sneltoetsen werken ook:

- + [Ctrl b] (Bold = vetjes)
- + [Ctrl i] (Italic = schuin)
- + [Ctrl u] (underline = onderlijnd)

Meer mogelijkheden vind je bij

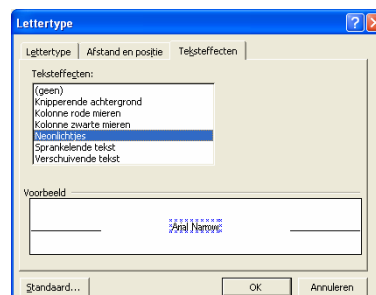
Opmaak ⇒ Lettertype ...



Je kan ook kiezen voor een andere onderstrepingsstijl: dubbel, stippel, gegolfd..

In wiskunde, fysica en chemie moet je vaak superscript of subscript gebruiken. Tik dan eerst 'brut' in. Zet nadien een index in subscript en herhaal deze bewerking op andere plaatsen met [Ctrl y]

Wordt jouw tekst alleen elektronisch verspreid en gelezen dan kan je overwegen om derde tabblad van lettertypes aan te spreken:



### Uitlijnen:

Klik ergens in je



alinea (of selecteer alles [Ctrl A] en klik op de bewuste knop. Je kan:

- + Links uitlijnen
- + Centreren
- + Rechts uitlijnen
- + Uitvullen (zoals deze tekst)

### Inspringen:

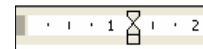
Plaats je cursor in de alinea en



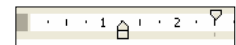
klik op de knop.

We onderscheiden 3 vormen van inspringen:

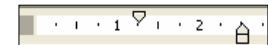
- + Gewoon: Alle regels springen even ver in. In het liniaal zie je:



- + Eerste regel: De eerste regel springt verder in dan de andere regels.

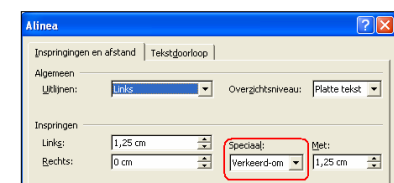


- + Verkeerd-Om: De eerste regel springt minder ver in dan de andere regels.



Je kan

deze 3 wijzen instellen door de markeringen te slepen op het liniaal of door te kiezen uit het menu Opmaak ⇒ Alinea ...



### Inspringen ongedaan maken of verkleinen:

Druk op de knop

